




S(Ψ)NCROVIBE

GUIDA PER GLI UTENTI

**CLICCA E COMPILA IL FORM PER
ACCEDERE AI PROGRAMMI
SYNCROVIBE**



cellulare:
+39 351 635 2885



email:
info@syncrovibe.it



sito web:
www.syncrovibe.it



**BENVENUTO
NEL
PROGETTO
SYNCROVIBE
“LA PASSIONE
DI AIUTARE IL
PROSSIMO A
RAGGIUNGERE
LO STATO DI
BENESSERE”**

JAVIER EDUARDO MAFFEI

musicista, musicoterapeuta, operatore olistico e ideatore progetto Syncrovibe

Syncrovibe è un innovativo sistema di benessere che integra dispositivi vibroacustici per armonizzare gli stati energetici del corpo e ricaricare il bioveicolo, la nostra essenza fisica, mentale ed energetica.

**CLICCA PER ACCEDERE AL
CURRICULUM**





✓ **SYNCROVIBE NASCE DALLA CONOSCENZA**

✓ **IL BIOVEICOLO: L'INTERFACCIA MENTE CORPO**

- Comunicare attraverso il DNA
- Memoria Cellulare e Risonanza
- Un Approccio Olografico
- I Processi Naturali di Auto-Riparazione
- L'autoriparazione e la Coscienza Non-locale
- Il Bio-veicolo e l'iper-comunicazione
- Conclusione e Riferimenti


✓ **BENEFICI DEL DISPOSITIVO VIBROACUSTICO SYNCROVIBE**

✓ **DESCRIZIONE DEL DISPOSITIVO VIBROACUSTICO SYNCROVIBE**

Guida all'uso del dispositivo Leggi attentamente le istruzioni prima dell'uso

- Preparazione
- Utilizzo del dispositivo
- Durata e frequenza dell'utilizzo
- Manutenzione e cura
- Avvertenze di Sicurezza
- Controindicazioni
- Domande Frequenti (FAQ) e risoluzione problemi

SYNCROVIBE NASCE DALLA CONOSCENZA



10 ANNI
DI RICERCA E STUDIO CHE
HANNO PRODOTTO LA
NASCITA DEL PROGETTO

SYNCROVIBE

sincronizza il tuo benessere

L'origine della conoscenza è l'esperienza sensibile: partendo dai sensi, intesi come stimoli che agiscono sugli organi di senso atti a ricevere informazioni dal mondo esterno, come musicista e musicoterapista ma anche come operatore olistico, ho studiato e applicato le mie conoscenze utilizzando la musica, come strumento riabilitativo e/o terapeutico unitamente al mondo del benessere.

È importante conoscere per avere coscienza di come i nostri "bio-veicoli" devono essere gestiti per mantenersi sani ed in funzione. Il corretto equilibrio energetico dei corpi è necessario per permettere una naturale attività vitale biologica degli organismi che lo compongono.

Come l'autovettura è un veicolo meccanico realizzato con diversi materiali, composto con diversi sistemi e componenti che lavorano insieme per permetterne il funzionamento, possiamo considerare il nostro corpo come un bio-veicolo, un meraviglioso veicolo organico complesso, creato con diverse tipologie di materia, caratterizzato da una interconnessione di sistemi interdipendenti che lavorano insieme in maniera sincronizzata, permettendo di svolgere una vasta gamma di attività con capacità di adattamento.

SYNCROVIBE NASCE DALLA CONOSCENZA



Anche la scienza ha supportato e si è espressa in questo senso:

- **“La materia non è altro che energia condensata in una forma tangibile.”** – Albert Einstein, fisico tedesco Premio Nobel per la fisica assegnatogli per i contributi alla fisica teorica, in particolare per la scoperta della legge dell'effetto fotoelettrico. Iniziatore della teoria della relatività ristretta.
- **“Tutto ciò che percepiamo come materia è in realtà energia vibrante.”** – Max Planck, fisico tedesco iniziatore della fisica quantistica e Premio Nobel per la fisica
- **“La materia non è una realtà statica, ma una danza di particelle energetiche.”** – Richard Feynman, fisico e divulgatore scientifico statunitense, Premio Nobel per la fisica e l'elaborazione dell'elettrodinamica quantistica
- **“La scoperta della relazione tra materia ed energia ha rivoluzionato la nostra comprensione dell'universo.”** – Enrico Fermi, fisico italiano noto principalmente per gli studi teorici e sperimentali nell'ambito della meccanica quantistica e della fisica nucleare.

Conoscenza e Scienza permettono di affermare in maniera logica che la materia e il corpo umano si possono considerare veicoli per l'energia vitale che ci attraversa e ci anima. L'energia fluisce costantemente per mantenere l'equilibrio e la salute ed alimenta ogni singola cellula, che ci permette di vivere, muoverci e pensare.

In quest'ottica, l'energia è la chiave per comprendere il funzionamento del nostro corpo, sia a livello fisico che emotivo.

SYNCROVIBE NASCE DALLA CONOSCENZA



Le onde sonore sono una forma di energia che influenzano il corpo.

Grazie alla musica, la fisica acustica, l'elettronica e l'elettrotecnica sono stati sviluppati dispositivi a tecnologia vibroacustica, i meccanismi di funzione ed il modello di calcolo dei battimenti delle frequenze vibroacustiche utilizzate nei programmi Syncrovibe.

I programmi personalizzati delle sessioni di vibroacustica, una volta azionati comodamente da applicazione dedicata con un semplice play, trasferiranno energia ad impulso coerente al corpo la quale, sincronizzandosi a livello frequenziale, equilibra lo stato bioenergetico della persona trattata.

I programmi personalizzati per le sessioni di vibroacustica, sono progettati con formule matematiche per un'esecuzione in perfetta armonia, caratteristica fondamentale necessaria per la manifestazione del fenomeno di risonanza simpatica che condurrà l'organo trattato, dopo cicli di sessioni vibroacustiche, a ricaricare energia necessarie per esprimere le funzioni vitali grazie al riequilibrio bio-energetico.

E' da specificare che il corpo umano non vibra come una massa unica con una frequenza naturale, ma gli organi e ogni singolo segmento del corpo umano, avente densità diversa, hanno la propria frequenza di risonanza.

La trasmissione dei programmi personalizzati Syncrovibe ai dispositivi a tecnologia vibroacustica incorporata in lettini, sta dimostrando di essere efficace su malesseri fisici e fisiologici.

**CLICCA PER ACCEDERE ALLA
CARTELLA DELLE RICERCHE
SULLA VIBROACUSTICA**



SYNCROVIBE NASCE DALLA CONOSCENZA

Syncrovibe trasferisce energia programmata al corpo e agisce sincronizzando le frequenze che equilibrano gli stati bio-energetici necessari alle funzionalità dei processi vitali, aiutando a rilassare e stimolare elementi quali:

- **Sistema nervoso**
- **Sistema cardiovascolare**
- **Apparato digerente**
- **Apparato muscolo-scheletrico**
- **Apparato respiratorio**
- **Sistema endocrino**



L'obiettivo di Syncrovibe è agire in maniera naturale favorendo l'autoriparazione e lo stato di benessere.

Ecco alcune informazioni sull'autoriparazione del corpo umano da ricordare alla persona:

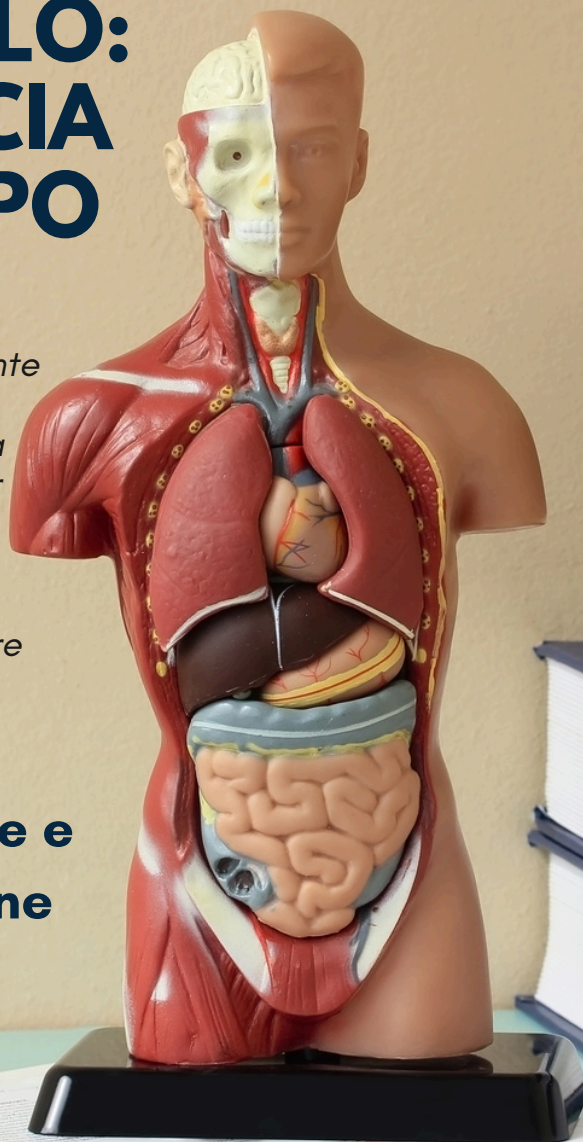
1. **Sistema immunitario:** Il sistema immunitario è cruciale per l'autoriparazione del corpo umano. È responsabile di riconoscere e attaccare gli agenti patogeni che possono causare malattie. Quando è in buona salute, il sistema immunitario è in grado di combattere efficacemente le infezioni e promuovere la guarigione.
2. **Riparazione dei tessuti:** Il corpo umano ha la capacità di riparare i tessuti danneggiati. Questo processo è reso possibile grazie alle cellule specializzate, come i fibroblasti, che producono il collagene e favoriscono la cicatrizzazione delle ferite.
3. **Autoriparazione delle ossa:** Le fratture ossee sono un esempio di come il corpo umano può guarire autonomamente. Le cellule ossee formano nuovi tessuti ossei che riparano gradualmente la frattura. Anche in questo caso, la produzione di collagene è fondamentale per la guarigione.
4. **Risposta infiammatoria:** L'infiammazione è una risposta naturale del corpo a lesioni o infezioni. Sebbene l'infiammazione sia spesso associata a sensazioni di dolore e gonfiore, è un meccanismo che aiuta a combattere l'infezione e a riparare i tessuti danneggiati.
5. **Autoriparazione delle ferite:** Le ferite superficiali guariscono grazie alla formazione di una crosta protettiva, che aiuta a prevenire l'infezione e favorisce la riparazione del tessuto.

Lo stress può danneggiare la capacità del corpo di guarire. Quando siamo stressati, il nostro corpo produce cortisolo, un ormone che può ostacolare il sistema immunitario e rallentare il processo di guarigione. È fondamentale gestire lo stress e seguire uno stile di vita sano. Questo significa mangiare in modo equilibrato, fare attività fisica regolarmente, riposare e dormire bene, e praticare tecniche di meditazione e respirazione controllata. Questi comportamenti aiutano a mantenere il corpo sano e vitale.

IL BIOVEICOLO: L'INTERFACCIA MENTE CORPO

Tratto dal documento
"L'interfaccia organismo-ambiente
e l'efficacia del Syncrovibe nel
ristabilire il normale rapporto tra
cellula e corpo" scritto da Javier
Eduardo Maffei, revisionato dal
Prof. Dr. Gerardo Tricarico e
presentato in occasione del 1°
Congresso Syncrovibe 12 Ottobre
2024 presso l'Hotel Santoli
Porretta Terme

**Ti invito ad acquisire e
riportare alle persone
queste informazioni**



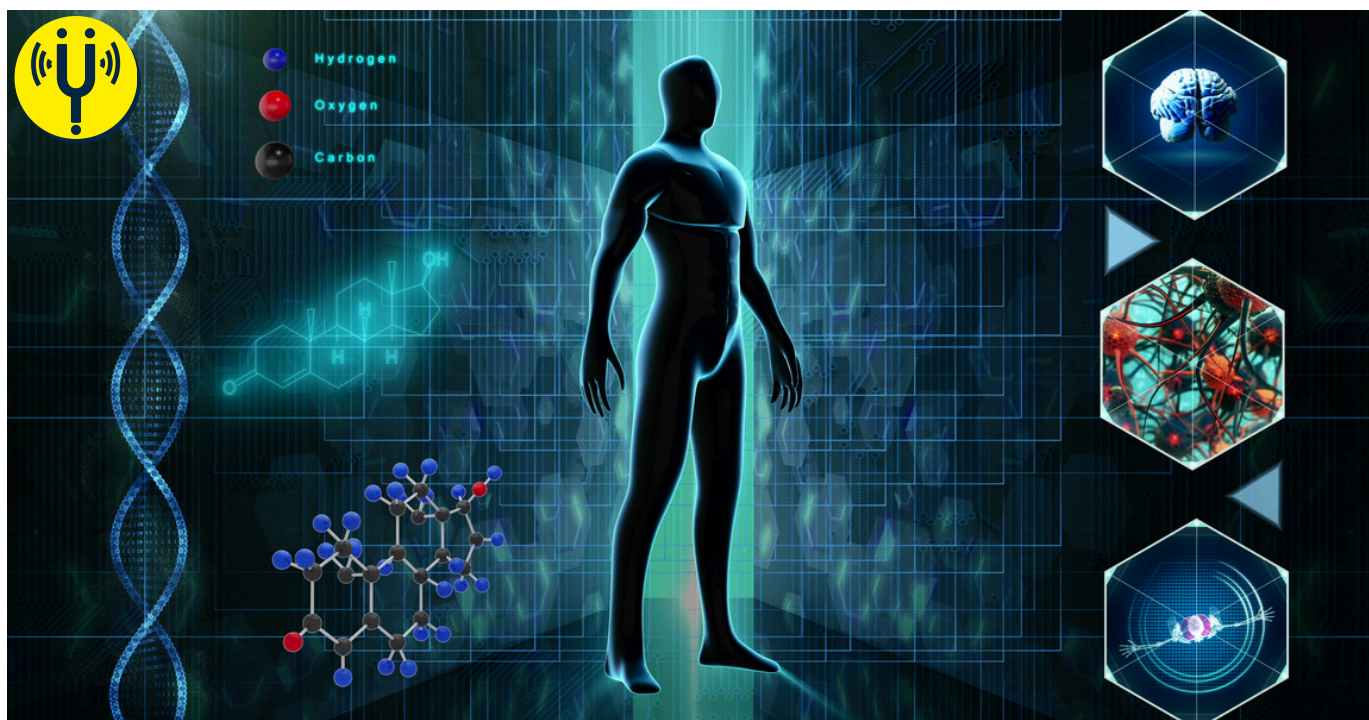
cellula di una proteina. rappresentazione 3D

**Ogni giorno, circa 330 miliardi di cellule
vengono distrutte e rigenerate nel corpo
umano.**

**Ogni due settimane, una significativa
parte delle cellule del corpo vanno
incontro al turnover, vengono sostituiti
(5×10^{12} cell) circa 100-150 gr del nostro
peso (una cellula in media pesa 30 pgr)**

Ron Sender, Ron Milo: The distribution of cellular turnover in the human body; Nat Med 2021 Jan;27(1):45-48. doi: 10.1038/s41591-020-01182-9. Epub 2021 Jan 11

IL BIOVEICOLO: L'INTERFACCIA MENTE CORPO



Ogni giorno il nostro intero organismo subisce un turnover cellulare, con la distruzione e la rigenerazione di circa 3,8 Milioni di cellule al secondo. In un arco di tempo di due settimane, tutte le molecole e gli atomi presenti in queste cellule vengono completamente riutilizzate per costruire nuove cellule.

Come fa quindi una vita ad evolversi quando l'interfaccia tra corpo e ambiente è in costante mutazione ed il corpo è costretto ad adattarsi alle nuove mutate condizioni? Come si spiega la continua e rinnovata identità di funzione (omeostasi) se ogni 2 settimane una parte del nostro corpo è nuova?

Questo continuo adattamento del nostro corpo ai cambiamenti dell'ambiente è possibile grazie al fatto che le cellule del nostro corpo contengono al loro interno una struttura molto complessa come il DNA.

E' necessario a questo punto introdurre il **concetto di Bio-veicolo ovvero di quel sistema ambiente organismo in continuo adattamento e trasformazione**. Che si identifica a livello cellulare con i processi di differenziazione e di replicazione della cellula ma che poi a livello dell'intero organismo si manifesta con cambiamenti della intera struttura psico-fisica dell'individuo e che tende costantemente ad un equilibrio di "normalità" che definiremo omeostasi. Tale bio-veicolo oggetto della nostra relazione non si limita quindi alla mera somma delle sue parti, ovvero corpo ed ambiente, ma suggerisce l'esistenza di un'interazione costante tra il corpo, il DNA e lo stato della mente, spiegando anche i processi di autoriparazione ai quali deve andare incontro la struttura cellulare per mantenere l'omeostasi ed il corretto rapporto con l'ambiente circostante.

COMUNICARE ATTRAVERSO IL DNA



Il DNA è composto da sequenze di nucleotidi contenenti adenina, guanina, citosina e timina.
- Solo il 20% del DNA (esoni) codifica per costruire proteine; il restante 80% è costituito da introni, a suo tempo chiamato "junk DNA" la cui funzione oggi sappiamo essere di adattamento epigenetico e di autoriparazione. Del DNA di trascrizione il 10-15% va incontro a sostituzione giornaliera della sequenza nucleotidica senza alterarla nella sua composizione di basi.

Ponting CP, Hardison RC (2011) What fraction of the human-genome is functional? Genome Res 21(11):1769-1776

*Doolittle, W. F. (2013). Is junk DNA bunk? *Nature*, 495(7441), 41-43. doi: 10.1073/pnas.1221376110*

Come può essere spiegata questa apparente discrepanza tra la variabilità strutturale e la stabilità funzionale? Circa il 20% del DNA è formato da esoni, che codificano proteine/enzimi specifici, mentre il restante 80%, noto come "junk DNA" (DNA spazzatura), possiede funzioni relative alla auto-riparazione ed all'adattamento epigenetico. Organismi complessi tendono ad avere una percentuale maggiore di introni, suggerendo che queste sequenze non codificanti contengono informazioni di natura diversa e possono servire a funzioni solo in parte scoperte. (Huang et al., 2020).

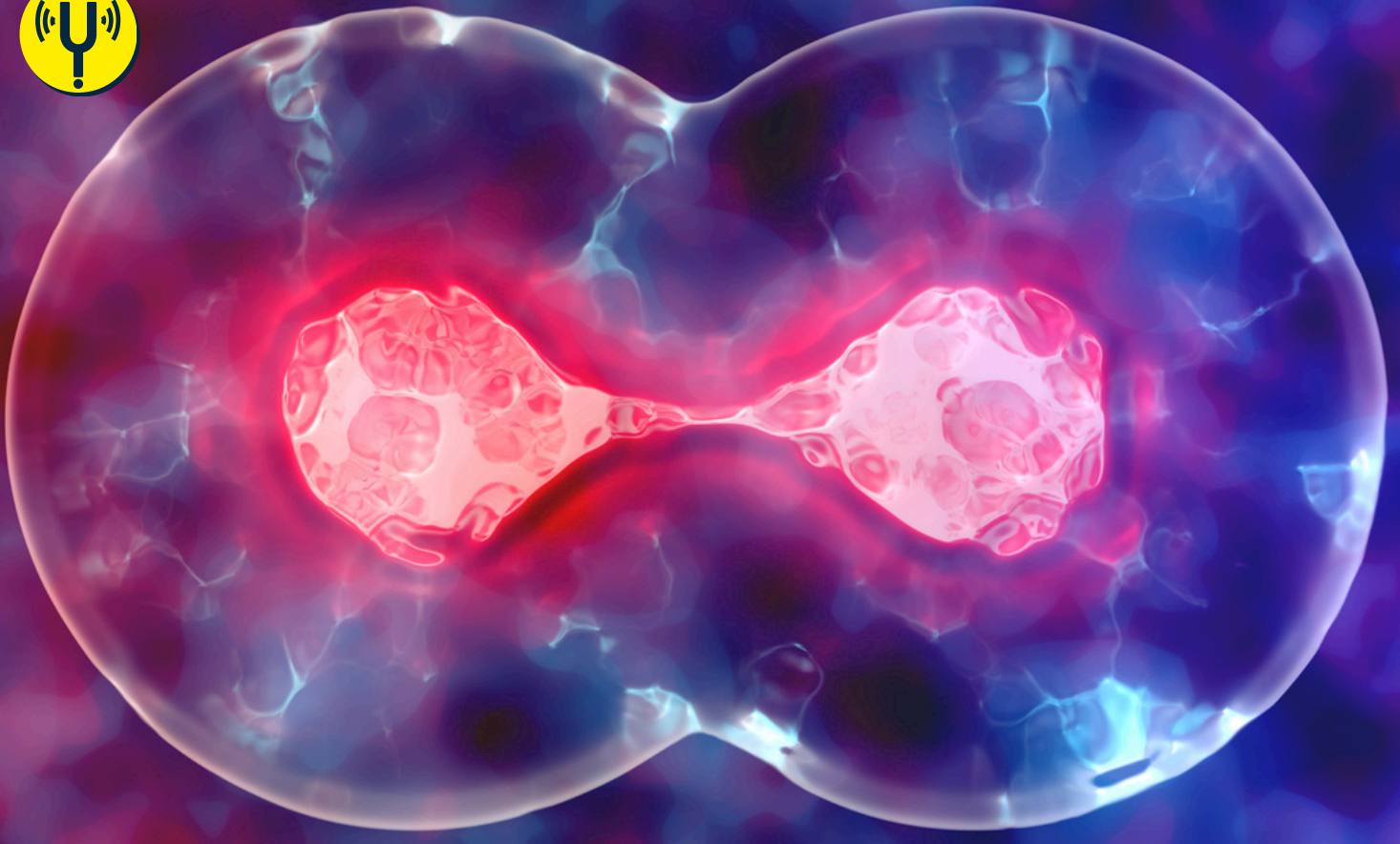
- Il DNA è cruciale per lo scambio di informazioni tra corpo e stato della mente nel senso che modifiche allo stato della mente (stress, ecc) necessitano di un pronto adattamento del corpo che si ottiene attraverso la modifica epigenetica del DNA di trascrizione operato dal DNA epigenetico

- Inoltre dobbiamo considerare che il DNA costituisce l'unico aspetto permanente dell'intero organismo, nonostante il rinnovamento cellulare, l'epigenetica modifica l'espressione fenotipica del DNA ma non la sua struttura.

[McClintock, B. (1984). The Importance of the DNA: A Personal View. *Nature Genetics*.]

Il nostro DNA è molto più di un semplice codice: è un mezzo di comunicazione e di interazione con l'ambiente circostante come ci dimostra la quota dell'80% del DNA epigenetico. Inoltre ricerche degli ultimi 20 anni hanno evidenziato che il DNA è in grado di rispondere a stimoli elettromagnetici e ottici, suggerendo una comunicazione vibrazionale che avviene a un livello non visibile. Questo fenomeno è alla base del concetto di bioveicolo inteso come legame tra il corpo, lo stato della mente e l'ambiente circostante.

MEMORIA CELLULARE E RISONANZA

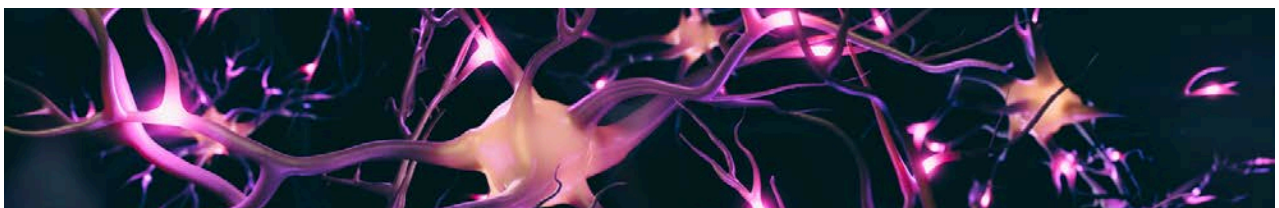


Esistono evidenze che suggeriscono che le cellule possano comunicare in remoto attraverso la liberazione di citochine che vengono rilasciate a distanza da altre cellule che rispondono all'adattamento generato dalle variazioni dello stato della mente causate da particolari pensieri e sentimenti.

[T. Knöpfel et al.: Remote control of cells Nature Nanotechnology volume 5, pages 560-561 (2010)]

- È stato osservato il fenomeno della "memoria da trapianti", dove l'identità del donatore influenza il ricevente.

Questo concetto è supportato da ciò che viene definito "memoria cellulare", suggerendo che il DNA possa operare come un'interfaccia che facilita la continuità identitaria in un organismo i cui componenti fisici sono in costante cambiamento (Miller et al., 1994). Le ricerche indicano che il DNA facilita la comunicazione tra le cellule mediante risonanza, creando una rete di interazioni.



UN APPROCCIO OLOGRAFICO



- Peter Marcer: Sostiene che il DNA è l'interfaccia per l'informazione olografica, memorizzata come funzioni d'onda nello spazio non-locale (Marcer, 1995).

- Stuart Hameroff: Descrive il DNA come un "computer quantistico" dove la risonanza e l'auto-organizzazione giocano un ruolo cruciale (Hameroff, 1998)

I PROCESSI NATURALI DI AUTO-RIPARAZIONE



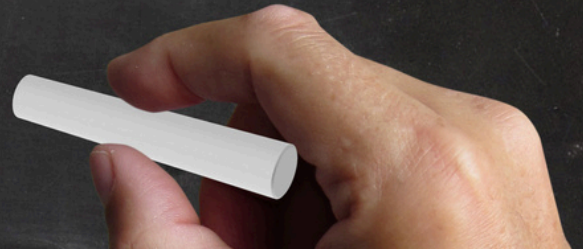
Analogia al Computer: Il DNA funge da processore biologico, scambiando informazioni a velocità enormi (Noyes, 2003).

- Evidenze Strutturali: Risonanza tra molecole produce pattern d'interferenza, creando coerenza nelle funzioni cellulari (Gurwitsch, 1922)



Recenti studi nel campo dell'epigenetica suggeriscono che il junk DNA possa fungere da canale per l'informazione non-locale. L'epigenetica, in particolare, indica che il DNA non contiene automaticamente il materiale ereditario, ma potrebbe piuttosto agire come un recettore per informazioni morfogenetiche da uno spazio non-locale (Noble, 2018). Questo implica che ogni cellula sia in comunicazione costante con una "coscienza morfogenetica" tramite il proprio DNA. Varie ricerche hanno trovato prove di una comunicazione non-locale e immediata tra la coscienza di un individuo e i suoi globuli bianchi, anche quando questi si trovano a considerevole distanza (Backster, 1968)

GENETICS



Caratteristiche della Memoria: L'ereditarietà è vista come una forma di memoria e coscienza, un legame tra passato e futuro (Lommel, 2016).

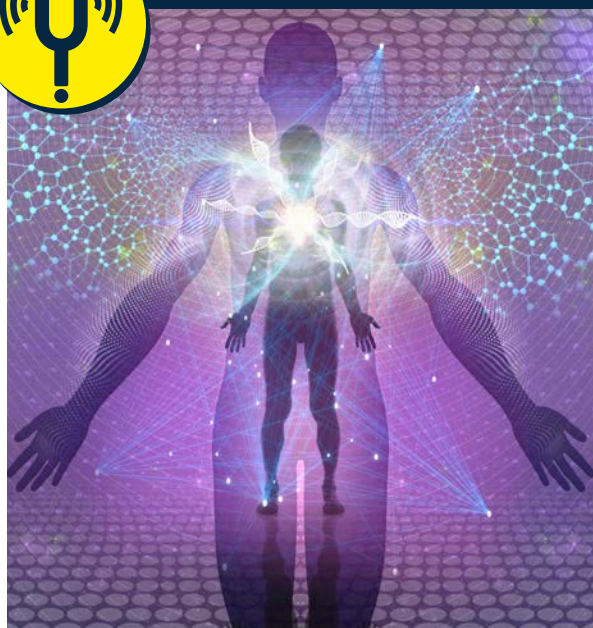
Carl Jung: Concetto di inconscio collettivo e come esso interagisce con il DNA (Jung, 1964).

Secondo il modello di coscienza proposta da Carl Gustav Jung e da Rupert Sheldrake, il nostro DNA non è solo una struttura biologica ma rappresenta anche un'interfaccia con la coscienza non-locale. Questa coscienza, condivisa e collettiva, permette l'accesso a informazioni necessarie per i processi di auto riparazione (Sheldrake, 1981).

L'osservazione che le cellule possono comunicare a distanza, come dimostrato negli esperimenti di Cleve Backster, fornisce una comprensione più profonda di come la coscienza influenzi il corpo (Backster, 1970). Quando i pensieri e le emozioni cambiano, anche le reazioni delle cellule possono variare, illustrando quanto sia profonda la connessione tra mente e corpo.

Questa connessione è stata definita nell'osservare il fenomeno della "memoria da trapianto", in cui il ricevente di un organo sembra acquisire personalità o sentimenti dal donatore. Questo concetto è supportato da ciò che viene definito "memoria cellulare", suggerendo che il DNA possa operare come un'interfaccia che facilita la continuità identitaria in un organismo i cui componenti fisici sono in costante cambiamento (Miller et al., 1994)

IL BIO-VEICOLO E IPER-COMUNICAZIONE



La teoria della "iper-comunicazione" suggerisce che il nostro DNA funzioni come un dispositivo di rete biologica, ricevendo e inviando informazioni.

Questa iper-comunicazione è essenziale non solo per il normale funzionamento del corpo, ma anche per ottimizzare i processi di autoriparazione (Fosar & Bludorf, 2006). Gli esperimenti russi che hanno mostrato come le cellule possano essere riprogrammate attraverso onde sonore e altre forme di comunicazione evidenziano la straordinaria capacità di adattamento e comunicazione che il nostro bio-veicolo ha (Garjajev et al., 1993).

Conclusione

Il concetto di bioveicolo va oltre la semplice biologia; è un sistema vivente in cui cellule, DNA e coscienza interagiscono in un continuum di comunicazione e autoriparazione.

Questo approccio integrato non solo offre una nuova prospettiva sulla salute e sul miglioramento del benessere, ma evidenzia l'importanza della connessione mente-corpo nel manifestare l'autoriparazione.

Riferimenti

- Backster, C. (1970). *Primary Perception: Biocommunication with Plants, Animals, and Humans*.
- Benson, H., et al. (2000). "Meditation as an adjunct to pharmacological treatment in anxiety disorders." *The American Journal of Psychiatry*.
- Fosar, G., & Bludorf, F. (2006). *Vernetzte Intelligenz - Il legame genetico che ci mette in comunicazione con tutto l'Universo*.
- Garjajev, P., et al. (1993). "The DNA of the future." *Infinite Energy*.
- McEwen, B. (2007). "Physiology and neurobiology of stress and adaptation: central role of the hypothalamic-pituitary-adrenal axis." *Physiological Reviews*.
- Sheldrake, R. (1981). *A New Science of Life: The Hypothesis of Morphic Resonance*.

BENEFICI DEL DISPOSITIVO

L'utilizzo dei dispositivi Syncrovibe offre numerosi vantaggi e benefici per il benessere fisico e mentale. Ecco una descrizione dettagliata di alcuni di essi:



MIGLIORAMENTO DEL BENESSERE FISICO

I dispositivi Syncrovibe utilizzano la vibrazione per stimolare i muscoli e migliorare la circolazione sanguigna e linfatica. Questo può favorire un recupero più rapido dopo l'attività fisica, ridurre i dolori muscolari e migliorare la flessibilità. Inoltre, l'uso regolare di tali dispositivi può contribuire a migliorare l'equilibrio e la coordinazione.



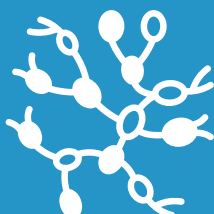
RIDUZIONE DELLO STRESS E DELL'ANSIA

La tecnologia di vibrazione utilizzata dai dispositivi Syncrovibe può aiutare a ridurre lo stress e l'ansia. La vibrazione agisce come un massaggio profondo, promuovendo il rilassamento muscolare e la liberazione di tensioni accumulate nel corpo. Questo può portare ad una sensazione di calma e tranquillità mentale.



MIGLIORAMENTO DEL RIPOSO E DELLA QUALITÀ DEL SONNO

L'utilizzo dei dispositivi Syncrovibe prima di andare a letto può favorire un sonno più profondo. La vibrazione rilassante può aiutare a ridurre l'insonnia e le difficoltà di addormentamento, favorendo un riposo notturno più rigenerante.



STIMOLAZIONE DEL SISTEMA LINFATICO

La vibrazione dei dispositivi Syncrovibe contribuisce ad attivare il sistema linfatico, responsabile della rimozione delle tossine e dei rifiuti metabolici dal corpo. Questo può migliorare la salute generale, rafforzare il sistema immunitario e favorire una maggiore energia e vitalità.



MIGLIORAMENTO DELLA CIRCOLAZIONE SANGUIGNA

La stimolazione dei muscoli e dei tessuti mediante i dispositivi Syncrovibe aiuta a migliorare la circolazione sanguigna. Ciò favorisce un migliore apporto di ossigeno e nutrienti ai tessuti, migliorando la salute generale e la sensazione di vitalità.



RECUPERO POST ALLENAMENTO

Dopo un'intensa attività fisica, l'utilizzo dei dispositivi Syncrovibe può aiutare a velocizzare il recupero muscolare. La vibrazione favorisce il drenaggio dei metaboliti accumulati durante l'esercizio, riducendo il rischio di affaticamento muscolare e accelerando il recupero dei tessuti.





DISCLAIMER

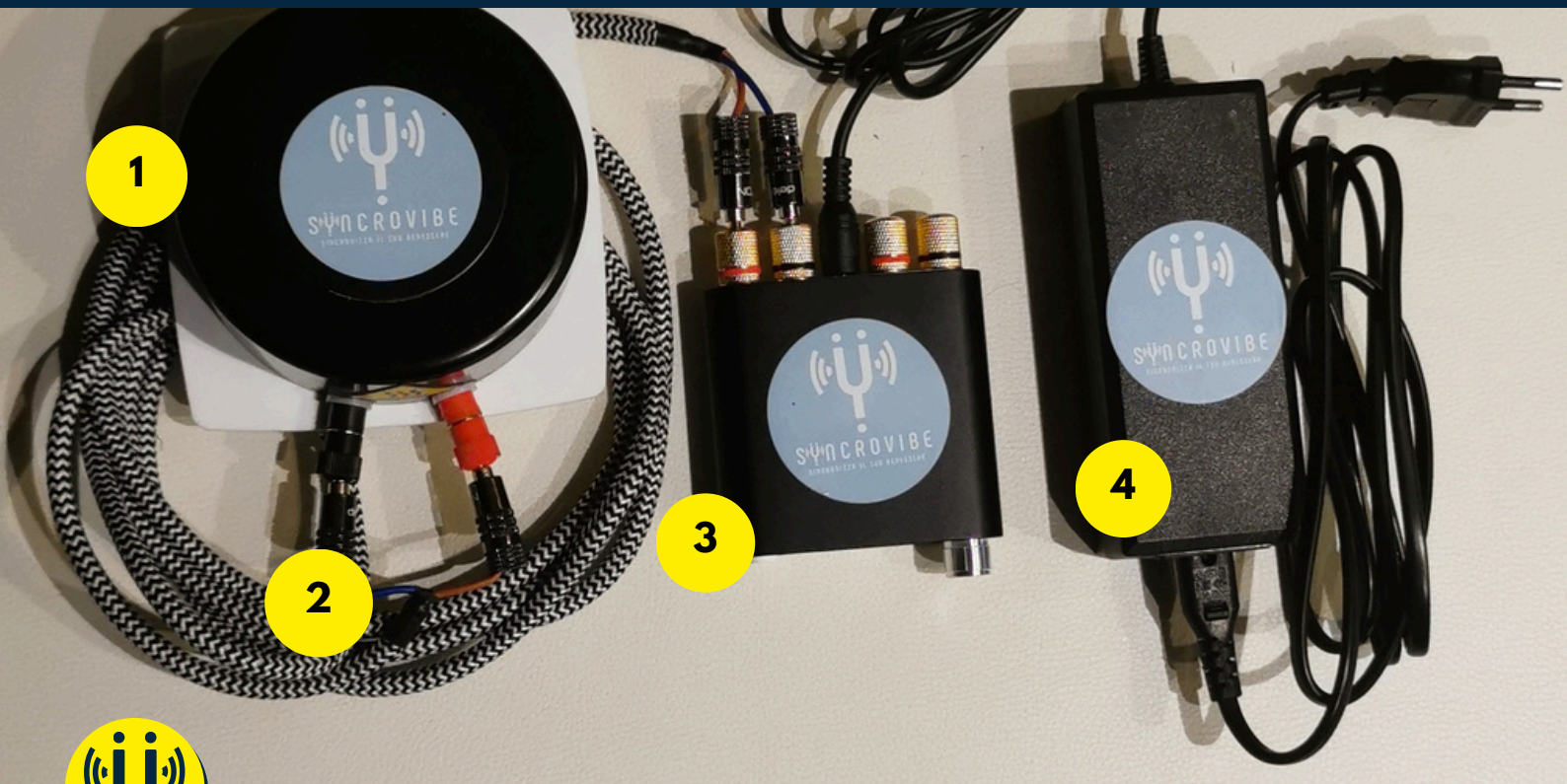
Si precisa che: Le sessioni vibroacustiche non sostituiscono in alcun modo il parere medico, la diagnosi o il trattamento di professionisti della salute qualificati, né rappresentano un'alternativa a cure mediche convenzionali. I risultati possono variare da individuo a individuo e non vi è garanzia di risultati specifici.

In caso di condizioni mediche preesistenti, è consigliato consultare un medico o un professionista sanitario prima di sottoporsi alle sessioni vibroacustiche. I partecipanti alle sessioni di vibroacustica Syncrovibe sono responsabili della propria salute e del proprio benessere, e si assumono la piena responsabilità per qualsiasi conseguenza derivante dalla partecipazione.

In conclusione, le sessioni Syncrovibe sono per il benessere del corpo ed in quanto tali, non sostituiscono le cure farmaceutiche e le cure indicate dal proprio medico.

DESCRIZIONE DEL DISPOSITIVO VIBROACUSTICO SYNCROVIBE

Leggi attentamente le istruzioni prima dell'uso



I dispositivi Syncrovibe sono composti da: **exciter (1), cavo audio(2), amplificatore bluetooth (3), alimentatore (4).**

L'alimentatore si collega alla corrente elettrica, fornendo energia all'amplificatore audio il quale, amplifica il segnale audio in ingresso. L'exciter audio è la parte più importante del dispositivo, in quanto è responsabile della trasduzione delle frequenze sinusoidali.

La loro funzione principale è trasformare le frequenze sinusoidali in segnali che interagiscono con l'energia del nostro corpo, aiutando così il processo di autoriparazione. Le frequenze sinusoidali emesse dai dispositivi Syncrovibe sono studiate per riequilibrare l'energia nel corpo umano.

Le caratteristiche distintive dei dispositivi a tecnologia vibroacustica Syncrovibe, includono la capacità di personalizzare i programmi di frequenza in base alle esigenze individuali, la possibilità di combinare diverse frequenze per ottenere effetti specifici, e la facilità di utilizzo grazie alla tecnologia bluetooth. Dal proprio dispositivo cellulare, tablet o computer si potrà gestire il programma personalizzato.

GUIDA ALL'USO DEL DISPOSITIVO

PREPARAZIONE



- assicurarsi che il pulsante di accensione dell'amplificatore bluetooth sia sulla posizione spento ed il volume a metà scala;
- collegare l'amplificatore bluetooth al lettino o al exciter attraverso gli appositi cavi audio rispettando la colorazione rosso/marrone e nero/blu;
- collegare alimentatore all'amplificatore bluetooth;
- collegare alimentatore a presa domestica di corrente 220V 50Hz;
- accendi il dispositivo premendo sul pulsante di accensione dell'amplificatore bluetooth;
- accoppia il bluetooth dell'amplificatore al bluetooth del cellulare o tablet.
- se l'installazione è avvenuta correttamente nel momento dell'accensione si ascolta la voce automatica "bluetooth mode" e di seguito si ascolterà un segnale sonoro che conferma l'accoppiamento tra i dispositivi. Potrai osservare il led blu dell'amplificatore che, in seguito all'accoppiamento dal "lampeggiare" rimarrà una luce blu stabile.

GUIDA ALL'USO DEL DISPOSITIVO

UTILIZZO DEL DISPOSITIVO



- eseguite le istruzioni riportate nel capitolo precedente si passa all'apertura della sessione Syncrovibe;
- clicca sul link condiviso e segui le istruzioni per avere accesso;
- una volta entrato nella schermata del dispositivo apparirà un player musicale;
- controlla il volume del cellulare o tablet;
- imposta la rotella del volume dell'amplificatore del dispositivo Syncrovibe a metà;
- clicca play, la voce registrata introdurrà la sessione;
- sdraiati sul lettino o poni il dispositivo manuale sull'area da trattare;
- regola l'intensità del volume secondo le esigenze;
- Terminato la sessione di vibroacustica, spegnere l'amplificatore e disconnettere il cavo dell'alimentatore dalla presa della rete domestica.

GUIDA ALL'USO DEL DISPOSITIVO

DURATA E FREQUENZA DELL'UTILIZZO - MANUTENZIONE E CURA



Durata e Frequenza dell'Utilizzo

I programmi hanno una durata finita.

Le sessioni devono essere svolte ogni giorno fino al raggiungimento dello stato di benessere totale.

Manutenzione e Cura

Evitare urti di tutti gli elementi che compongono il dispositivo a tecnologia vibroacustica Syncrovibe;

Evitare di piegare i cavi di connessione e alimentazione dei dispositivi Syncrovibe;

A fine lavoro riporre il dispositivo con i relativi cavi all'interno della custodia in dotazione.

Mantenere pulito ed igienizzato le superfici che entrano in contatto con la persona
pulire con panno umido igienizzato i componenti elettrici quali alimentatore,
amplificatore, exciter

Per qualsiasi manutenzione rivolgersi all'assistenza.

GUIDA ALL'USO DEL DISPOSITIVO

AVVERTENZE DI SICUREZZA - CONTROINDICAZIONI



Avvertenze di Sicurezza

Il dispositivo Syncrovibe è alimentato a corrente elettrica a bassa tensione e basso voltaggio (19V 4.74A);
Assicuratevi che la connessione alla presa della rete domestica sia idonea per evitare possibili cortocircuiti che danneggerebbero i componenti del dispositivo Syncrovibe;
Assicuratevi che l'installazione del dispositivo avvenga lontano da tessuti e in presenza di acqua;

A fine sessione gli exciter potrebbero essere caldi, fare attenzione;

Syncrovibe garantisce il funzionamento con i programmi Syncrovibe. Per qualsiasi altro utilizzo (riproduzione di file musicali di altra origine), Syncrovibe si solleva da qualsiasi responsabilità.

Controindicazioni

Le sessioni con dispositivi a tecnologia vibroacustica Syncrovibe utilizzano frequenze sonore. Non vi sono campi elettromagnetici che possono interferire con pacemaker quindi i portatori ne possono usufruire. Situazioni cliniche come pressione bassa, epilessia, acufeni, gravidanza, osteoporosi ecc. devono essere conosciute al quale verrà assegnato programmi specifici.



1. Che cos'è la tecnologia vibroacustica Syncrovibe?

Syncrovibe è una tecnologia vibroacustica che utilizza vibrazioni e frequenze sonore per creare un'esperienza immersiva e rilassante. I dispositivi Syncrovibe producono vibrazioni che vengono trasmesse al corpo tramite una superficie di contatto, come ad esempio il lettino, offrendo un'esperienza multisensoriale che combina l'udito e il tatto.

2. Quali sono i benefici che il mio corpo ha dopo la sessione di vibroacustica Syncrovibe?

La sessione vibroacustica Syncrovibe può offrire diversi benefici, tra cui:

Diminuisce il dolore e la tensione alla schiena, al collo e alle spalle

Allevia lo stress mentale ed emotivo

Aumenta la mobilità e la flessibilità

Massaggia i muscoli

Diminuisce l'insonnia

Diminuisce mal di testa ed emicrania

Regola la pressione sanguigna

Migliora la circolazione sanguigna e la guarigione

Diminuisce il dolore articolare

Riduce il dolore e il disagio causati dalla fibromialgia

Promuove la respirazione più profonda

Rafforza il sistema immunitario

Promuove l'omeostasi

Rilascia i blocchi energetici

Migliora e promuove il sonno più profondo

Calma i disturbi digestivi

Ridurre la sindrome premestruale e i crampi

Aiuta nella sindrome da stanchezza cronica e nella depressione

Migliora la memoria, la chiarezza e la vitalità

Riduce la tensione fisica

Sincronizza gli stati energetici



3. Come funzionano i dispositivi Syncrovibe?

I dispositivi Syncrovibe producono vibrazioni e suoni che vengono trasmessi al corpo attraverso una superficie di contatto. Questi stimoli multisensoriali possono aiutare a indurre uno stato di benessere profondo e a promuovere la guarigione spontanea.

4. Quali sono i diversi tipi di dispositivi Syncrovibe disponibili?

I dispositivi Syncrovibe disponibili, sono:

Lettino: sono progettati per essere robusti, facili da spostare e confortevoli. Sono dotati di trasduttori integrati che riproducono i programmi Syncrovibe per le sessioni di vibroacustica.

Dispositivo manuale: si posiziona direttamente sulla parte da trattare.

Molto utilizzato su problemi di dolori muscolari e articolari.

5. I dispositivi Syncrovibe sono sicuri da usare?

Sì, i dispositivi Syncrovibe sono sicuri da usare se si seguono le istruzioni.

In qualsiasi condizione clinica tu sia, una soluzione per collaborare al raggiungimento della guarigione autonoma c'è perchè i programmi sono personalizzabili.

6. Come posso mantenere il mio dispositivo Syncrovibe in buone condizioni?

Per mantenere il tuo dispositivo Syncrovibe in buone condizioni, è importante seguire le istruzioni del produttore per la cura e la manutenzione. Ciò può includere la pulizia igienizzante regolare della superficie di contatto ad ogni utilizzo. Inoltre, è importante conservare il dispositivo all'interno della custodia, in un luogo sicuro e asciutto quando non in uso. Ricordati di evitare gli urti. I dispositivi Syncrovibe sono molto delicati.



DOMANDE FREQUENTI E RISOLUZIONE PROBLEMI



7. Posso utilizzare la tecnologia vibroacustica Syncrovibe con la musica che mi piace?

I dispositivi Syncrovibe offrono la possibilità di connettersi attraverso la tecnologia bluetooth, permettendoti di ascoltare musica di altra origine. L'uso al di fuori dei programmi Syncrovibe rischia di danneggiare l'exciter.

Syncrovibe si solleva da qualsiasi responsabilità inerente all'utilizzo improprio. In caso di danneggiamento dei componenti, la sostituzione è a carico dell'utilizzatore.

4.2 Assistenza

Per qualsiasi richiesta di assistenza contatta

info@syncrovibe.it

+39 351 635 2885



S*(S)*YNCRVIBE

SINCRONIZZA IL TUO BENESSERE